

# Dørklokke/ 1900 • TRÅDLØS

Door chime/ 1900 • WIRELESS

Trådløs dørklokke / Trådlös dörrklocka / Langaton ovikello

- afspiller din favoritmelodi

**2 ÅRS GARANTI**

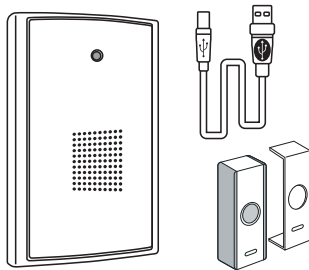
*Tillykke med Deres nye trådløse dørklokke. I denne brugsanvisning beskrives produktet, og vi anbefaler Dem at læse denne grundigt igennem, så korrekt anvendelse sikres.*

*Du kan også læse nedenstående quick guide og komme hurtigt i gang.*

## QUICK GUIDE – KOM HURTIGT I GANG

- Isæt batterier i modtager (dørklokke).
- Fjern batteristrip ved batteriet i dørtrykket.
- Tryk 1 gang på dørtrykket og sættet kodes automatisk. Koden kan ændres - se separat afsnit „Kodning“
- Test før endelig montering.

*For yderligere information læs efterfølgende brugsanvisning.*



## PAKKEN INDEHOLDER:

- Dørtryk som anbringes ved døren
- Dørklokke (modtager) som anbringes i boligen
- Ekstra cover til dørtrykket
- USB kabel til brug ved overførsel af musik
- 1 stk. batteri CR2032 (monteret i dørtrykket)
- Fittings.

## FUNKTION:

Når dørtrykket aktiveres vil den lille LED lampe lyse i ca. 1 sekund og trådløst signal sendes til dørklokken, som vil ringe. Lyden stopper når den valgte ringetone er gennemført. (se afsnittet „valg af ringetone“). Ønskes gentagelse af lyden trykkes igen. Holdes knappen nede, gentages lyden ikke! Klokken har desuden indbygget MP3 funktion. Denne funktion gør det muligt at downloade og anvende din egen valgte ringetone.

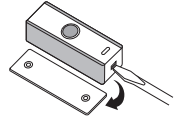
*Bemærk! Rækkevidden kan begrænses af vægge og andre lokale forhold. (se også afsnittet „Rækkevidde“).*



## MONTERING AF BATTERIER:

### DØRTRYK:

- Fjern bagpladen ved at tappe i bunden trykkes forsigtigt ind. Brug evt. en flad skruetrækker.
- Bagpladen monteres nu på dørkarmen med 2 skruer eller dobbeltklæbende tape.
- 1 x 3 Volt Lithium knapcelle CR2032 batteri er isat. Fjern plaststrip som er fastklemt ved batteriet.
- Fronten klikkes nu forsigtigt på den fastmonterede bagplade.

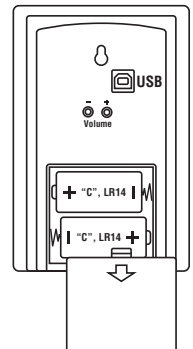


*Bemærk at rækkevidden reduceres væsentligt hvis dørtrykket monteres på en metal/aluminiums overflade.*

*VIGTIGT! Se desuden afsnit vedr. „Kodning“*

## DØRKLOKKE :

1. Tag batteridækslet af ved at trykke det forsigtigt nedad. Sæt 2 stk. 1,5 volt alkaline, type LR14 („C“) batterier i (medfølger ikke). Også her bemærkes + og - markeringen.
2. Sæt dækslet forsigtigt på igen.



## IBRUGTAGEN/DRIFT

### DØRTRYK:

Tryk én gang på dørtrykket og dette vil sende signal til modtager, som vil afgive akustisk signal.

## DØRKLOKKEN (MODTAGEREN):

Dørklokken er klar til brug og kan både anvendes hængende på et søm i væggen, som transportabel dørklokke rundt omkring i huset eller stående på en flad overflade.

*Bemærk! Hvis dørklokken ringer umotiveret kan koden ændres således at den ikke forstyrres af udefra kommende signaler. Se afsnittet „Kodning“*

## VOLUMEN:

Dørklokken's lydstyrke kan justeres på + og - knapperne på dørklokkens bagside.

### KODNING - ÆNDRING AF KODE:

Dørklokken kodes automatisk når dørtrykket aktiveres første gang. Hvis klokken ringer utilsigtet eller slet ikke, bør koden ændres - følg proceduren nøje:

- Fjern batterierne i BÅDE dørtryk og dørklokke i ca. 15 sek. - her ved "nulstilles" kodningen
- Montér igen batterier i både dørklokke og dørtryk. Dørtrykket generer en ny tilfældig kode som sendes til dørklokken ved 1. aktivering (tryk)
- Tryk 1 gang på dørtrykket og dørklokken vil ringe for at bekræfte den ny kode.

I ca. 2 minutter efter kodning af dørklokken, er den modtagelig for endnu én kode. Herefter er kodningen "låst" for andre koder.

### 2 DØRTRYK TIL SAMME DØRKLOKKE:

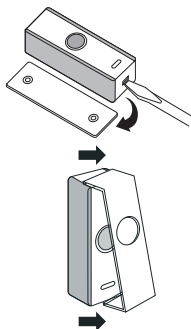
Hvis 2 dørtryk skal kodes til samme dørklokke følges anvisning ovenfor. **VIGTIGT: BEGGE tryk skal aktiveres indenfor de første 2 minutter således at klokken ikke når at „låse sig“ og dermed ikke kan modtage kode nr. 2.**

### FLERE DØRKLOKKER MED SEPARATE KODER:

Hvis flere dørklokker skal kodes separat, eksempelvis to naboer, følges anvisningen i afsnittet „kodning ændring af kode“ **VIGTIGT - husk at vente i minimum 5 minutter mellem hver aktivering, således at de ikke får samme kodning og derved ringer samtidig.**

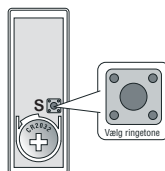
### SKIFT AF COVER:

- Fjern bagpladen ved forsigtigt at trykke den lille tap ind i bunden af dørtrykket - brug evt. en lille flad skruetrækker.
- Løft først den ene ende af coveret væk fra dørtrykket, derefter kan coveret fjernes.
- Montér forsigtigt det nye cover.
- Sæt bagpladen på igen.



### VALG AF RINGETONE:

Der er mulighed for at vælge mellem 8 forskellige ringetoner. Skift mellem disse foretages ved et LET tryk på omskifteren „S“ som findes i dørtrykkets batterirum. Denne funktion gør det muligt at vælge forskellig ringetone til f.eks. bag- og fordør.



Der er ved levering allerede indkodet 8 ringetoner. Disse kan erstattes af egne downloadede melodier.

### Ringetoner indkodet ved levering:

- |               |               |                  |
|---------------|---------------|------------------|
| • Westminster | • Ding Dong   | • Ding Dong Ding |
| • Tubular 1   | • Orkester    | • Tubular 2      |
| • Trompet     | • Gøende hund |                  |

### DOWNLOAD AF EGEN MUSIK:

Forbind USB kablet til din PC og dørklokken. Efter et par sekunder vil musik programmet automatisk starte og vises på din PC.

**Bemærk - hvis programmet ikke startes automatisk dobbeltklik på „min computer“ og derefter på „CDROM“ ikonet. I enkelte versioner af windows skal man efterfølgende dobbeltklikke også på ikonet „MusicPlayer“**

Programmet understøtter windows 2000, XP, Vista og windows 7, 8 & 10.

**VIGTIGT - de nye ringesignaler er først lagret i dørklokken efter synkronisering - følg nedenstående vejledning nøje.**

### OPSTART / AUTORUN::

Efter automatisk opstart vil musikprogrammet vises på din PC. I kolonnen „my computer“ vises dine programmer og filer.

**Bemærk - hvis programmet ikke startes automatisk dobbeltklik på „min computer“ og derefter på „CDROM“ ikonet. I enkelte versioner af windows skal man efterfølgende dobbeltklikke også på ikonet „MusicPlayer“**

### REDIGERING:

Det kan være en fordel at "redigere/klippe" i din musik så længden tilpasses som ringetone. En normal ringesignal er ca. 8-16 sekunder.

Klik én gang på din musikmappe i kolonnen "my computer" - herefter vises alle musikfiler i kolonnen "music" fig. 1.

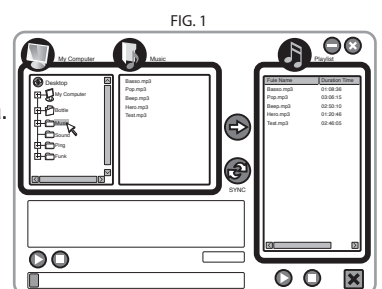


FIG. 1

Klik én gang på det musikstykke som du ønsker at redigere. Efter et par sekunder vises filen i redigeringsdisplayet fig. 2.

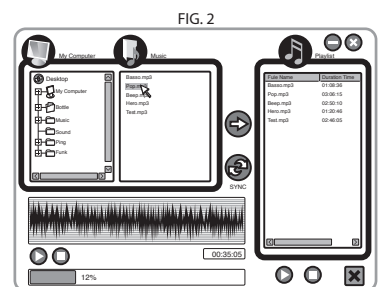
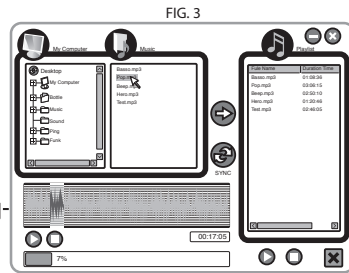
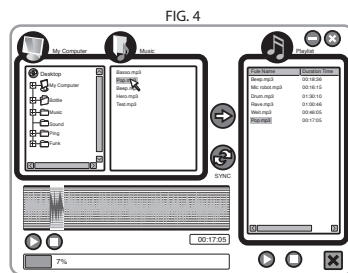


FIG. 2

Hold venstre museknap nede og marker det stykke af musikfilen, som du ønsker at bruge som ringesignal. Du kan afspille stykket ved at trykke på den blå "afspil-knap". Du kan se ringesignalets længde i displayet under redigeringsdisplayet fig 3.



Overfør til playlisten:  
Efter redigering af dit musikstykke overføres filen til playlisten ved at trykke én gang på den grønne "pil-knap" midt på siden. Herved importeres lydfilen til din playliste fig. 4.



**Bemærk - det er kun muligt at lagre ialt 8 melodier på playlisten. Hvis listen allerede indeholder 8 ringesignaler skal du slette 1 eller flere ringesignaler fra playlisten før du kan overføre de nye filer.**

#### AFSPIL / SLETTE RINGETONER:

Du kan afspille og slette ringesignaler på din playliste. Klik én gang på det valgte ringesignal - derved fremkommer knapperne "afspil" (blå pil), "stop" (grøn), "slet" (blå kryds).

#### SYNKRONISERING:

Efter opbygning af playlisten skal den synkroniseres med dørklokken. Tryk én gang på knappen "sync" og den nye playliste lagres i dørklokken.

**Husk altid at synkronisere før USB-kablet fjernes.**

#### HUKOMMELSE:

Det er muligt at lagre op til 8 MB i dørklokken - svarende til ca 8-9 minutters musik. Anvendt plads vises i displayet i nederste venstre hjørne.

Fjern USB kablet og dørklokken er igen klar til brug.

Du kan nu vælge en ny ringetone - se afsnit "valg af ringetone".

#### LAVT BATTERI:

LED lampen på dørklokkens front vil blinke når der skal skiftes batteri i dørklokken (modtageren).

#### BATTERISKIFT:

Se afsnittet „Montering af batterier“ Husk - Klokken skal kodes på ny efter hvert batteriskift - se afsnit „Kodning“

#### RÆKKEVIDDE:

Bemærk at rækkevidden på op til 100 meter kan begrænses

af bl.a. metal, mure og andet elektronisk udstyr. Rækkevidden kan forlænges ved at indsætte en eller flere af vore „Repeatere/forlængere“ model 32CL05 og 32601.

**R&TTE**  
approved

#### GODKENDELSE:

CE

Opfylder R & TTE standard og gældende lovkrav

#### BORTSKAFFELSE:

Bør ikke bortskaffes med dagrenovation, men afleveres til genbrug. Kontakt din lokale genbrugsstation og følg deres anvisning.

#### HJÆLP TIL PROBLEMER MED PRODUKTET:

##### VIGTIGT:

- Klokken (modtageren) er kun til indendørs brug
- Monter ikke dørtrykket på metal/aluminiumsoverflade, da det vil reducere rækkevidden væsentligt
- Udsæt ikke dørklokken eller dørtrykket for direkte vand
- Udsæt ikke dørklokken eller dørtrykket for høje temperaturer
- Brug kun ALKALINE batterier for optimal rækkevidde/levetid.
- Tag batterierne ud hvis produktet ikke anvendes i længere tid.

#### TIPS:

Hvis klokken ikke ringer når der trykkes på dørtrykket.

1. Afstand mellem dørtryk og dørklokken for stor.
2. Dørtrykket og dørklokken er ikke kodet ens.
3. Batteri er fladt i dørtryk eller dørklokke
4. Dørklokken kan ikke lagre musik i playlisten
5. Der er ikke lagret musikfiler i dørklokken

LØSNING: Ad1. Ryk enhederne tættere sammen.

Ad2. Tjek at kodningen er ens.

Ad3. Udskift batterier.

Ad4. Hvis der allerede er 8 melodier i playlisten skal der slettes en eller flere musikfiler så der er plads til nye

Ad5. Husk at synkronisere dørklokken inden kablet fjernes.

Tilbehør:

- Udvid med ekstra dørtryk model 32408

- Forlæng rækkevidden med repeater model 32601 & 32CL05

\* Der ydes 2 års garanti mod fabrikations- og funktionsfejl, regnet fra købsdato på produktet.

Ensonordic er udviklet af L-Team, som har mere end 20 års erfaring med el-produkter til det danske marked. Ensonordic-serien omfatter dørklokker, sensorer, røgalarmer, stikkontakter og andre komfort- og sikkerhedsprodukter.

Se mere på [www.ensonordic.com](http://www.ensonordic.com)

01.06.2017

## TEKNISKE SPECIFIKATIONER:

Batteri : Dørklokke: 2 X 1,5V alkaline LR14 - C (medfølger ikke)

Dørtryk: 1 x CR2032 (medfølger)

Rækkevidde: Op til 100 meter

Ringetoner: 8 digitale

Koder: 256 - tildeles automatisk

Volumen: 85 dB

Omgivelses

temperatur: Dørklokke: +10° – +40° C

Dørtryk: -10° – +35° C

Hukommelse: 8MB

Musikfiler: Understøtter alle MP3 format (med undtagelse af alle iPod MP-3 filer) V1 - MPEG Version 1, V2 - MPEG Version 2 & Version 2,5, L1 - Layer I, L2 - Layer II, L3 - Layer III

Frekvens (i Hz) bits:

MPEG1	MPEG2	MPEG2.5
44,100	22,050	11,025
48,000	24,000	12,000
32,000	16,000	8,000

Supports all WAV files

Systemprogram: Understøtter Microsoft 2000, XP, Vista, Windows 7, 8 & 10